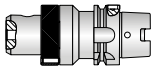
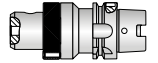


AUSGLEICHSHALTER COMPENSATION HOLDER



Ausgleichshalter
Compensation
Holder

Typ Type			Seite page
58030	Modul / Flange Module		60
58030	Reduzierhülse / Intermediate sleeve		61
58201	HSK		62
58021	SK		63
58122	MAS / BT		64
58121	CAT		65
582	Verlängerungen Extensions		66–69
58039	ER-Hydrodehn ER-Hydraulic		71–73
EZ-ER	easy ZERO		74–75
58010 / 58011	HSK		76
58020 / 58021	SK / ISO		77
58120 / 58121	CAT		78
Handhabungs-Anweisungen Handling instructions	Modul / Module ER-Hydrodehn / ER-Hydraulic easy ZERO Weldon		67–69 72–73 75 80–81

Produkt-Eigenschaften:

- Ausgleichshalter für HSK, SK, CAT, MAS / BT / ER
- Mit Innenkühlung
- Für Werkzeuge mit Weldon Spanfläche, Zyl. Schaft und Modulaufnahme

Produkt-Vorteile:

- Korrektur von Rundlauffehler und Achsfehler
- Einfaches Einstellen
- Maximale Prozesssicherheit dank Rundlaufkorrektur
- Erhöhte Standwege dank Rundlaufkorrektur
- Höchste Bohrungsqualität dank Rundlaufkorrektur

Product Features:

- Compensation holder for HSK, SK, CAT, MAS / BT / ER
- With internal coolant supply
- For tools with Weldon flat, Cyl. shank and flange Module

Product Advantages:

- Correction of run-out errors and misalignment
- Easy to set
- Maximum process safety due to correction of run-out
- Extended tool life due to correction of run-out
- Highest quality of bores due to correction of run-out



TYP / TYPE 58030

Hydro-Dehnspannfutter

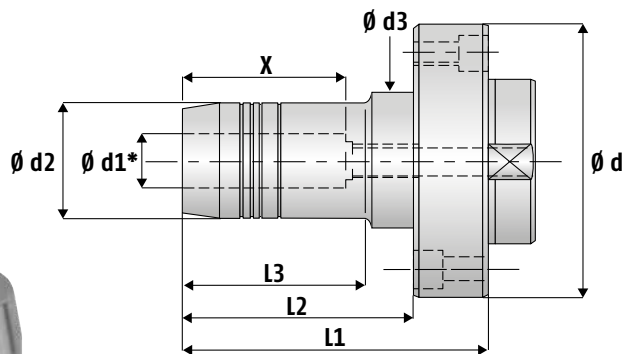
Radial einstellbar mit Winkelausgleich
Mit Modul / Flansch
(für Ausgleichshalter)

Hydraulic Chuck

With radial and angular adjustment
With module / flange
(for compensation holder)

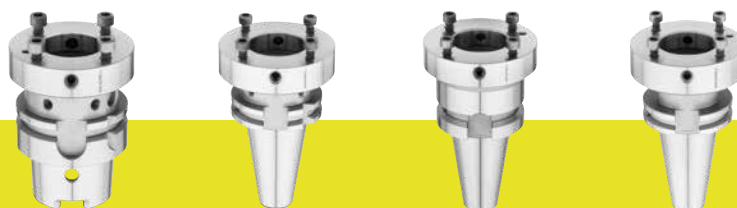
i Mit Innenkühlung
Handhabungs-Instruktionen Seite 68–69
Abweichende Ausführungen auf Anfrage

i With internal coolant supply
Handling instructions page 68–69
Other versions on request



* Für Zyl. Schaft Ø h6
For Cyl. shank Ø h6

Artikel Nr. Article No.	Modul Ø d mm Module Ø d mm	Ø d1 mm	Ø d2 mm	Ø d3 mm	L1 mm	L2 mm	L3 mm	X	~ Gewicht kg ~ Weight kg
58030.041	60	12	32	-	70	57	-	47	0,6
58030.042	60	16	32	-	70	57	-	52	0,7
58030.043	60	20	32	-	70	57	-	52	0,8
58030.045	70	16	38	-	50	36	-	48	0,6
58030.046	70	16	38	-	82,5	68,5	-	52	0,9
58030.047	70	20	41,5	-	50	35	-	52	1,0
58030.048	70	20	40	-	82,5	67,5	-	52	1,0
58030.054	80	12	32	50	77,5	62,5	44,5	49	1,1
58030.055	80	16	38	50	82,5	67,5	51,5	52	1,2
58030.056	80	20	42	50	82,5	67,5	53	52	1,3
58030.057	80	25	50	-	90	75	-	58	1,5
58030.104	100	12	32	50	90	66	47	47	2,0
58030.105	100	16	38	-	100	76	-	52	2,0
58030.106	100	20	42	50	90	66	53	52	2,1
58030.107	100	25	50	-	100	76	-	58	2,4
58030.108	100	32	60	-	103	79	-	62	2,8



Zu verwenden mit Typ:
To be used with type:

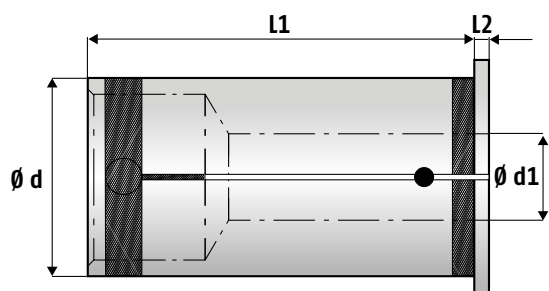
Bestellung: Halter komplett
Order: complete holder

58201 HSK

58202 SK

58122 MAS/BT

58121 CAT



Reduzierhülse

Dichtend

Intermediate sleeve

Sealing



Artikel Nr. Article No.	$\varnothing d$ mm	$\varnothing d1$ mm / Inch	L1 mm	L2 mm	~ Gewicht kg ~ Weight kg
58030.220	32	25	63	2,5	0,2
58030.221	32	20			0,2
58030.222	32	16			0,2
58030.223	32	12			0,2
58030.240	32	1"	63	2,5	0,2
58030.241	32	3/4"			0,2
58030.242	32	5/8"			0,2
58030.243	32	1/2"			0,2
58030.230	25	20	57	2,5	0,15
58030.231	25	16			0,15
58030.232	25	12			0,15
58030.250	25	3/4"			0,15
58030.251	25	5/8"	57	2,5	0,15
58030.252	25	1/2"			0,15

Zu verwenden mit Typ:
To be used with type:

Bestellung: Halter komplett
Order: complete holder



58030



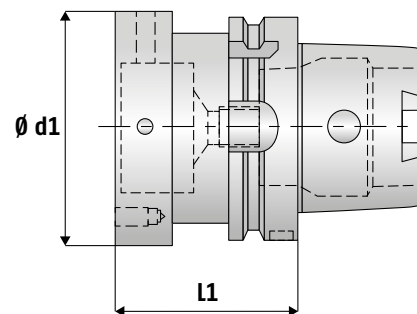
TYP / TYPE 58201

Ausgleichshalter

HSK-A DIN 69893 A
Mit Modul / Flansch
(radial einstellbar)

Compensation Holder

HSK-A DIN 69893 A
With module / flange
(radially adjustable)



i Mit Innenkühlung
Handhabungs-Instruktionen Seite 68–69
Abweichende Ausführungen auf Anfrage

i With internal coolant supply
Handling instructions page 68–69
Other versions on request

Artikel Nr. Article No.	HSK-A	Modul $\varnothing d$ mm Module $\varnothing d$ mm	L1 mm	~ Gewicht kg ~ Weight kg
58201.001	40	60	55	0,6
58201.101	50	60	60	0,3
58201.102	50	70	60	1,0
58201.103	50	80	60	1,1
58201.201	63	60	60	1,2
58201.205	63	60	110	2,4
58201.204	63	70	55	1,2
58201.206	63	70	60	1,4
58201.202	63	80	60	1,3
58201.203	63	100	65	2,0
58201.301	80	60	50	1,5
58201.304	80	70	60	1,9
58201.302	80	80	60	2,0
58201.303	80	100	65	2,6
58201.401	100	60	55	2,4
58201.407	100	70	55	2,6
58201.408	100	70	80	2,7
58201.402	100	80	45	2,4
58201.403	100	80	85	3,9
58201.404	100	80	130	5,6
58201.405	100	100	65	3,6
58201.409	100	100	100	5,1
58201.406	100	100	170	8,1

Zu verwenden mit Typ:
To be used with type:

Bestellung: Halter komplett
Order: complete holder



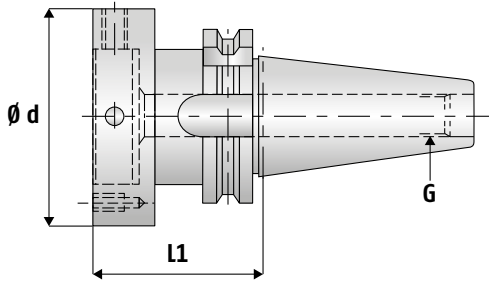
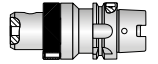
50776



50325



58030



Ausgleichshalter

SK / ISO DIN 69871 Form AD+B
Mit Modul / Flansch
(radial einstellbar)

Compensation Holder

SK / ISO DIN 69871 Form AD+B
With module / flange
(radially adjustable)

i Mit Innenkühlung
Handhabungs-Instruktionen Seite 68–69
Abweichende Ausführungen auf Anfrage

i With internal coolant supply
Handling instructions page 68–69
Other versions on request

Artikel Nr. Article No.	Kegel Taper	Modul Ø dmm Module Ø d mm	G	L1 mm	~ Gewicht kg ~ Weight kg
58021.151	SK 40	60	M16	50	1,2
58021.152	SK 40	70	M16	50	1,3
58021.150	SK 40	80	M16	55	1,6
58021.100	SK 40	100	M16	60	2,3
58021.251	SK 50	60	M24	50	3,0
58021.252	SK 50	70	M24	50	3,2
58021.250	SK 50	80	M24	50	3,4
58021.200	SK 50	100	M24	60	4,3

Zu verwenden mit Typ:
To be used with type:

Bestellung: Halter komplett
Order: complete holder



50776



50325



58030



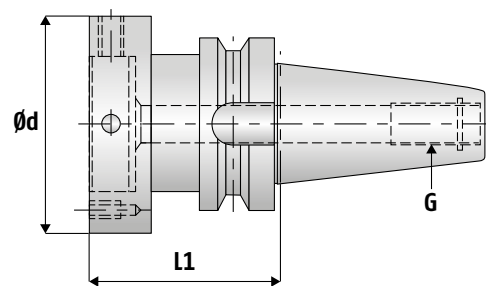
TYP / TYPE 58122

Ausgleichshalter

MAS / BT Form AD
Mit Modul / Flansch
(radial einstellbar)

Compensation Holder

MAS / BT Form AD
With module / flange
(radially adjustable)



- i** Mit Innenkühlung
Handhabungs-Instruktionen Seite 68–69
Abweichende Ausführungen auf Anfrage

- i** With internal coolant supply
Handling instructions page 68–69
Other versions on request

Artikel Nr. Article No.	Kegel Taper	Modul $\varnothing d$ mm Module $\varnothing d$ mm	G	L1 mm	~ Gewicht kg ~ Weight kg
58122.010	BT 30	60	M12	45	0,7
58122.011	BT 30	80	M12	50	1,0
58122.007	BT 40	60	M16	55	1,4
58122.008	BT 40	60	M16	110	2,6
58122.006	BT 40	70	M16	55	1,6
58122.001	BT 40	80	M16	65	1,9
58122.002	BT 40	80	M16	100	2,8
58122.003	BT 40	100	M16	60	2,6
58122.009	BT 50	60	M24	70	4,0
58122.012	BT 50	70	M24	70	4,2
58122.004	BT 50	80	M24	70	4,5
58122.005	BT 50	100	M24	70	5,1

Zu verwenden mit Typ:
To be used with type:

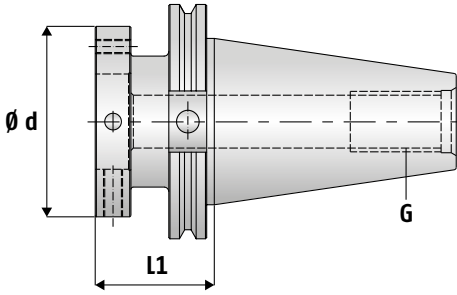
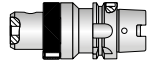


Bestellung: Halter komplett
Order: complete holder

50776

50325

58030



Ausgleichshalter

CAT nach ASME B5.50
Mit Modul / Flansch
(radial einstellbar)

Compensation Holder

CAT after ASME B5.50
With module / flange
(radially adjustable)

- i** Mit Innenkühlung
Handhabungs-Instruktionen Seite 68–69
Abweichende Ausführungen auf Anfrage
- i** With internal coolant supply
Handling instructions page 68–69
Other versions on request

Artikel Nr. Article No.	Kegel Taper	Modul Ø d mm Module Ø d mm	G	L1 mm	~ Gewicht kg ~ Weight kg
58121.102	CAT 40 (AD+B)	60	M16	50	1,2
58121.103	CAT 40 (AD+B)	60	5/8"	50	1,2
58121.105	CAT 40 (AD+B)	70	5/8"	50	1,3
58121.150	CAT 40 (AD+B)	80	M 16	60	1,7
58121.151	CAT 40 (AD+B)	80	5/8 "	60	1,7
58121.100	CAT 40 (AD+B)	100	M 16	60	2,1
58121.101	CAT 40 (AD+B)	100	5/8 "	60	2,2
58121.201	CAT 50 (AD)	60	1"	50	3,4
58121.202	CAT 50 (AD)	70	1"	50	3,4
58121.250	CAT 50 (AD)	80	1"	50	3,3
58121.200	CAT 50 (AD)	100	1"	80	5,3

Zu verwenden mit Typ:
To be used with type:

Bestellung: Halter komplett
Order: complete holder



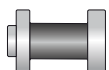
50776



50325



58030



TYP / TYPE 582

Verlängerung

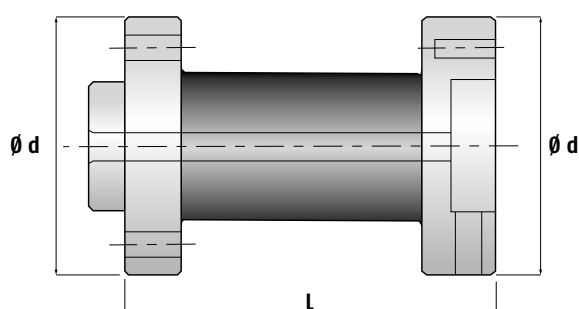
Mit Modul / Flansch

Extension

With module / flange

i Mit Innenkühlung
Sonder-Längen auf Anfrage

i With internal coolant supply
Special lengths on request



Artikel Nr. Article No.	Modul $\varnothing d$ mm Module $\varnothing d$ mm	L mm	Gewicht (kg) Weight (kg)
58205.001	60	100	1.0
58205.002	60	250	1.9
58204.001	70	100	1.5
58204.002	70	250	2.9
58203.001	80	100	2.3
58203.002	80	250	4.4
58202.001	100	100	3.8
58202.002	100	250	7.1

Bestellung: Halter komplett
Order: complete holder



ER-Hydrodehn

mit Winkelausgleich für ER
Spannzangenahmen

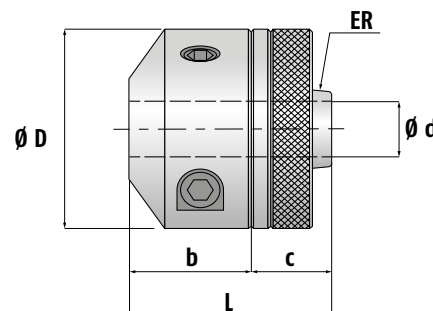
ER-Hydraulic

with Angular Compensation for ER
Collet Chucks



- i** Macht ER-Spannzangensysteme hydraulisch
Einfache handhabung und Genauigkeit
Handhabungs-Instruktionen Seite 72–73
Einstellbarkeit des Rundlaufs

- i** Converts ER collet systems to hydraulic
Easy handling and precision
Handling instructions on pages 72–73
Adjustability of concentricity



Artikel Nr. Artikel.No.	ER	L	c	b	ØD	Ød-h5
58039002	20	40	16	24	35	12
58039003	25	46	20	26	48	16
58039004	32	52	26.5	25.5	52	20
58039005	40	56	30	26	62	25

Passt in entsprechende ER Spannzangenaufnahme.
Fits into the corresponding ER collet chuck holder.

Bestellung: Halter komplett
Order: complete holder

TYP / TYPE EASY ZERO

easy ZERO

Ausgleichs-Spannmutter
Kompatibel mit allen Aufnahmen für
Spannzangen DIN 6499 / ISO 15488

easy ZERO

Compensation Clamping Nut
Compatible with all tool holders for
collets as per DIN 6499 / ISO 15488

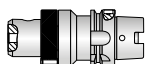
i Korrektur von Rundlauffehler und
Achsfehler
Für metallisch dichtende und normale
Spannzangen nach DIN 6499 / ISO 15488
Maximale Prozesssicherheit dank Rund-
laufkorrektur
Erhöhte Werkzeug-Standwege dank
perfektem Rundlauf
Höchste Bohrungsqualität dank Rund-
laufkorrektur

i Correction of run-out errors and
misalignment
For metallic sealed and normal collets as
per DIN 6499 / ISO 15488
Easy to set
Maximum process capability due to cor-
rection of run-out
Extended tool life due to perfect run-out
Highest quality of bores due to correction
of run-out



easy ZERO Ausgleichs- Spannmutter Compensation clamping nut $\varnothing A$				REGO-FIX® Spannzange DM metallisch dichtend (für Werkzeuge mit IK) REGO-FIX® Collet DM metallic sealed (for through coolant tools)		Hakenschlüssel Spanner		6-Kant-Schlüssel Hexagon key	
Artikel Nr. Article no.	Abmessungen Dimensions			Artikel Nr. Article no.	$\varnothing d$	Artikel Nr. Article no.	Grösse Size	Artikel Nr. Article no.	Grösse Size
	A	B	C						
EZ-ER16	34	20	M22 x 1.5	1216.06000	6	7112.20010	20	334/2.0	2.0
				1216.10000	10				
EZ-ER20	42	20	M25 x 1.5	1220.06000	6	7111.25000	25	334/2.0	2.0
				1220.10000	10				
EZ-ER25	50	22	M32 x 1.5	1225.12000	12	7111.32000	32	334/2.5	2.5
				1225.16000	16				
EZ-ER32	63	23	M40 x 1.5	1232.12000	12	7111.40000	40	334/2.5	2.5
				1232.16000	16				
EZ-ER40	79	28	M50 x 1.5	1240.12000	12	7111.50000	50	334/3.0	3.0
				1240.16000	16				
				1240.20000	20				
				1240.25000	25				

Bestellung: easy ZERO komplett. Spannzange, Hakenschlüssel und 6-Kant-Schlüssel müssen separat bestellt werden.
Order: complete easy ZERO Collet. Spanner and Hexagon Key must be ordered separately.



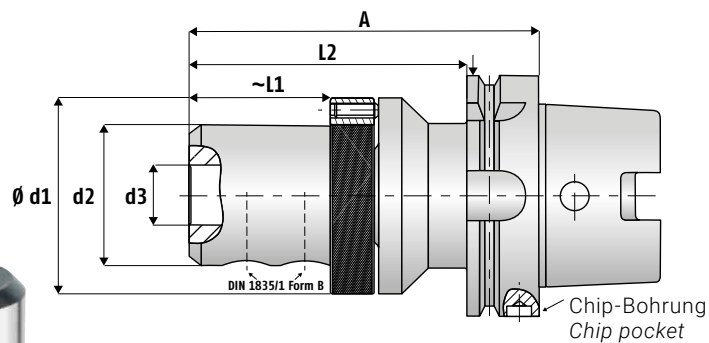
TYP / TYPE 58010, 58011

Ausgleichshalter

HSK DIN 69893 A
Weldon DIN 1835/1 Form B

Compensation Holder

HSK DIN 69893 A
Weldon DIN 1835/1 Form B

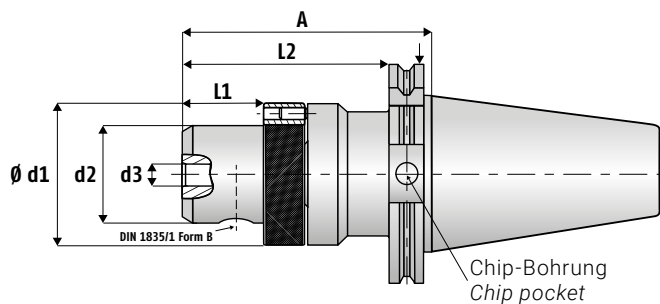


- i** Mit Innenkühlung
Handhabungs-Instruktionen Seite 80–81
Mit Balluff Chip Bohrung \varnothing 10 mm x 5 mm tief
Sonder-Längen und andere Aufnahmen auf Anfrage

- i** With internal coolant supply
Handling instructions page 80–81
With Balluff Chip pocket \varnothing 10 mm x 5 mm deep
Special lengths or other connections on requests

Artikel Nr. Article No.	\varnothing d3 mm (H5)	HSK	\varnothing d2 mm	\varnothing d1 mm	A mm	L1 mm	L2 mm
58010004	\varnothing 12 x 45	63	42	63	118	36	
58010005	\varnothing 16 x 48	63	42	63	118	36	
58010006	\varnothing 20 x 50	63	58	81	121,50	35	
58010007	\varnothing 25 x 56	63	58	81	145,50	58	
58010008	\varnothing 32 x 60	63	58	81	149,50	62	
58011007	\varnothing 25 x 56	100	58	81	143,50	58	114,50
58011008	\varnothing 32 x 60	100	58	81	147,50	62	118,50

Bestellung: Halter komplett
Order: complete holder



Ausgleichshalter

SK / ISO DIN 69871 AD/B
Weldon DIN 1835/1 Form B

Compensation Holder

SK / ISO DIN 69871 AD/B
Weldon DIN 1835/1 Form B

- i Mit Innenkühlung
 Handhabungs-Instruktionen Seite 80–81
 Mit Balluff Chip Bohrung
 Ø 10 mm x 5 mm tief
 Sonder-Längen und andere Aufnahmen
 auf Anfrage
- i With internal coolant supply
 Handling instructions page 80–81
 With Balluff Chip pocket
 Ø 10 mm x 5 mm deep
 Special lengths or other connections on
 requests

Artikel Nr. Article No.	Ø d3 mm (H5)	SK	Ø d2 mm	Ø d1 mm	A mm	L1 mm	L2 mm
58020004	Ø 12 x 45	40	42	63	111	36	
58020005	Ø 16 x 48	40	42	63	111	36	
58020006	Ø 20 x 50	40	58	81	114	39	
58020007	Ø 25 x 56	40	58	81	138	58	
58020008	Ø 32 x 60	40	58	81	142	62	
58021004	Ø 12 x 45	50	42	63	111	36	92
58021005	Ø 16 x 48	50	42	63	111	36	92
58021006	Ø 20 x 50	50	58	81	114	39	95
58021007	Ø 25 x 56	50	58	81	133	58	114
58021008	Ø 32 x 60	50	58	81	140	62	121

Bestellung: Halter komplett
Order: complete holder



TYP / TYPE 58120, 58121

Ausgleichshalter

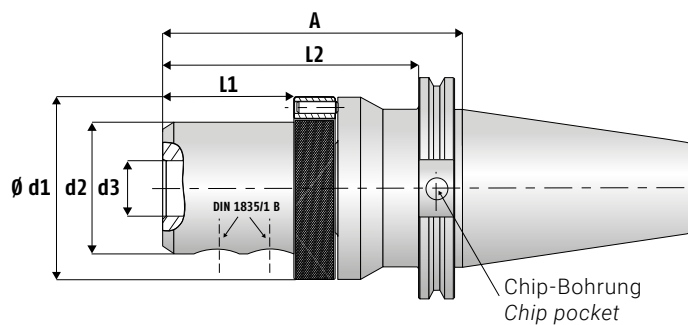
CAT nach ASME B5.50
Weldon DIN 1835/1 Form B

Compensation Holder

CAT to ASME B5.50
Weldon DIN 1835/1 Form B

- i** Mit Innenkühlung
Handhabungs-Instruktionen Seite 80–81
Mit Balluff Chip Bohrung
Ø 10 mm x 5 mm tief
Sonder-Längen und andere Aufnahmen
auf Anfrage

- i** With internal coolant supply
Handling instructions page 80–81
With Balluff Chip pocket
Ø 10 mm x 5 mm deep
Special lengths or other connections
on requests



Artikel Nr. Article No.	Ø d3 mm (H5)	CAT (AD + B)	Ø d2 mm	Ø d1 mm	A mm	L1 mm	L2 mm
58120004	Ø 12 x 45	40	42	63	111	36	
58120005	Ø 16 x 48	40	42	63	111	36	
58120006	Ø 20 x 50	40	58	81	114	39	
58120007	Ø 25 x 56	40	58	81	138	58	
58120008	Ø 32 x 60	40	58	81	142	62	
58121004	Ø 12 x 45	50	42	63	111	36	92
58121005	Ø 16 x 48	50	42	63	111	36	92
58121006	Ø 20 x 50	50	58	81	114	39	95
58121007	Ø 25 x 56	50	58	81	133	58	114
58121008	Ø 32 x 60	50	58	81	140	62	121

Bestellung: Halter komplett
Order: complete holder